
M-Career Consulting & Care Program



**M-Career Consulting
Dr. Benny**

Ver. 2019.7

밀레니얼 세대(Millennials)

나는 자존감이 높고, 나의 정체성에 대해서 중요하게 생각한다.

나는 나의 의사표시를 명확히 하고, 늘 합당한 보상을 받고 싶다.

나는 다양한 생활을 즐기고, 상황에 따라 우선 순위를 정한다.

나는 사람들과 소통하기를 좋아하며, 언제나 피드백과 멘토링을 갈구한다.

적어도 지금의 나는 조직보다 내 자신의 성장과 행복이 더욱 중요하다.

그러나 나는 지금... 길을 잃었다...



밀레니얼 세대(Millennials)

나는 대한민국 취업생이다.

직무에 대한 정보도 부족하고, 내가 무엇을 해야 할지 모르겠다.
마땅한 스펙도 없어, 취업의 길이 막막하다.
유학을 다녀왔지만, 번번히 탈락의 고배만 들이킨다.
오랜 시간의 공백으로 취업이 될지 걱정이 앞선다.
계속되는 서류탈락으로 이제는 취업의지가 약해졌다.

나는 생각하고, 의지는 있지만, 답을 찾지 못하는 직장인이다.

지금의 일이 싫지는 않지만, 크게 즐겁지도 않다.
마음만은 항상 성공하고 싶지만, 명쾌한 해답을 얻지 못했다.
이제 술자리에서 상사의 뒷담화보다 희망찬 미래를 이야기 하고 싶다.

나는 막연하게 이직을 고민하는 직장인이다.

지금 이 회사에서는 내 자신의 성장과 미래를 기대할 수 없다.
여기만 아니면, 어디든 더 나를 것이라는 기대를 하게 된다.
나를 존중 해주고, 나의 잠재력을 끌어내 주는 회사를 찾고 싶다.

당신 커리어의 시작, 함께 만들어 갑니다.

반갑습니다. Dr. Benny's M-Career Consulting 운영자 임연빈 컨설턴트입니다.
저는 2000년초 대기업에서 HR업무를 시작하여, 스타트업 HR팀장까지 10년의 HR실무생활을
마치고, 2009년부터 HR컨설팅 및 커리어, 취업, 이직분야의 전문가로 활용해 오고 있습니다.

Trust me

지난 10년 동안 밀레니얼세대의 다양한 사람들을 만나오면서, 그들이 가진 직업적 비전과 성취에 더 큰 관심을 가지게 되었습니다. 그래서 기존의 취업컨설팅 중심의 법인을 해산하고, 스타트업 기업을 위한 HR컨설팅과 커리어컨설팅 중심의 1인 창조기업으로 재출발하게 되었습니다. 힘겹게 들어간 직장이지만 직업적 비전을 찾고 있지 못하는 친구들과 스펙, 공백, 흥미의 문제로 취업과 이직에 어려움을 겪고 있는 친구들... 이제 그들과 새로운 꿈의 길을 함께 걷고자 하고자 합니다.



M-Career Consulting

- 커리어 설계의 과정과 내용에 대해서 알아보니다.
- 커리어 설계 후 연계 프로그램에 대해서 소개합니다.

Career Consulting Steps

- 집단상담이 아닌 1:1 상담방식을 통하여 철저한 개인정보 보호
- 한정된 시간에 구매 받지 않고, 질 높은 성과를 위해 충분한 상담시간 할애
- 10년간의 직무설계 노하우와 연구경험을 바탕으로 전문적 서비스 제공
- 취업컨설팅·이직컨설팅·자기개발 프로그램(Career Care Program)과의 연계

2단계 목표설정 단계

- 자기진단 과정을 통하여 구체적이고 실현 가능성이 있는 장기목표의 설정
- 경력개발 관심 방향을 충족시켜줄 수 있는 여러 가능성 모색
- 현재 소지한 개인역량, 그리고 사회적·경제적·개인적 환경을 장기목표와 연계



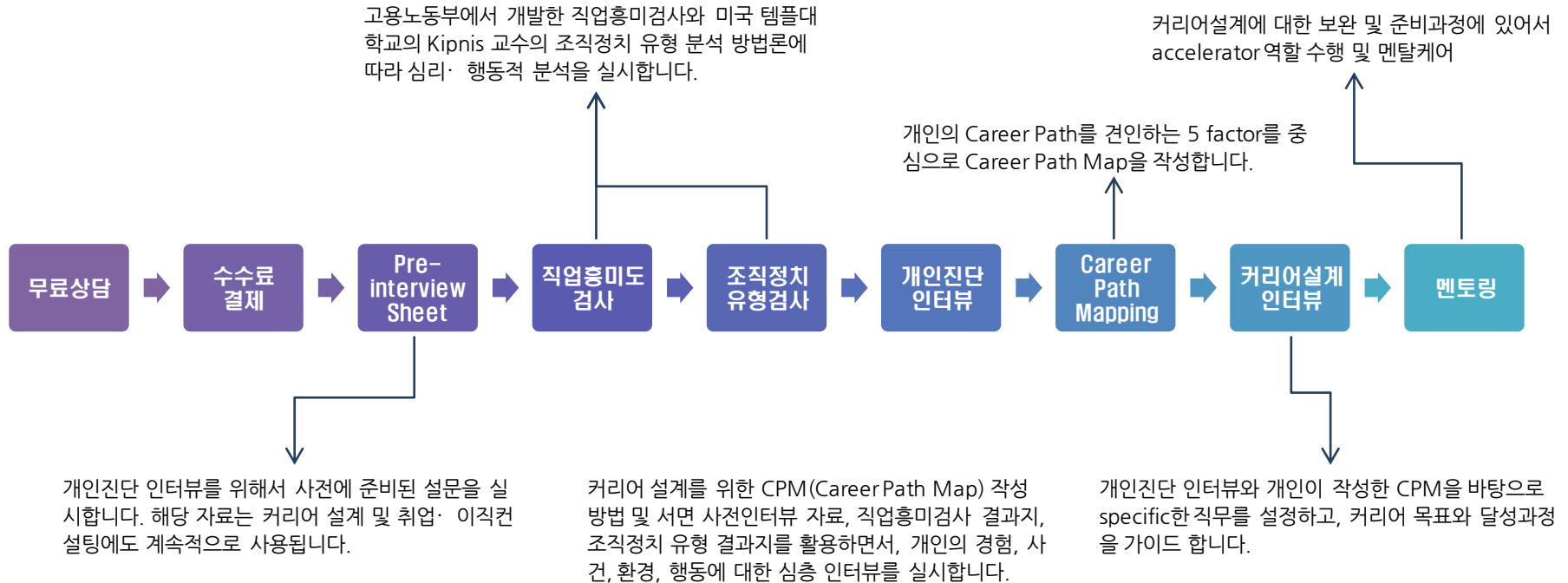
1단계 자기진단 과정

- 자신에 대한 현재 상황 진단(직장· 직무· 경력)
- 직무흥미 유형검사[직업흥미진단지]
- 성격 강·약점 진단, 개인역량 진단[상담기법]
- 조직정치적 성향 분석[조직정치 유형검사 진단지]
- 성장환경과 삶의 가치관 이해[상담기법]

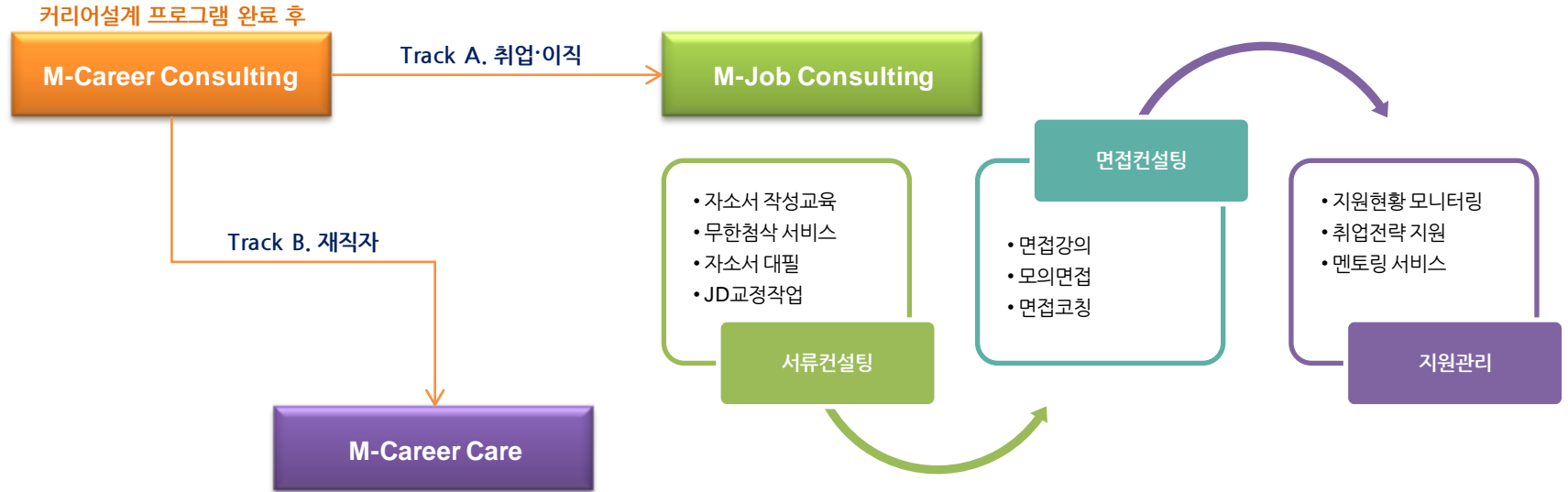
3단계 Action Plan 단계

- 목표달성을 위해 갖추어야 할 직무, 역량, 전문지식, 인적 네트워크 등 다양한 요인을 중심으로 Action Plan 설계
- Action Plan의 실행예상 기간과 달성의 기준을 제시
- Career Path Mapping과 동기부여를 위한 멘토링 진행

Career Consulting Steps



연계 프로그램



소모임 설계
<ul style="list-style-type: none"> • 교육 로드맵 설계 • 참여자 매칭 • 직무중심 멘토 선정 • 10인 이내 구성 • 월2회 정기모임 • 토요일 오전/오후

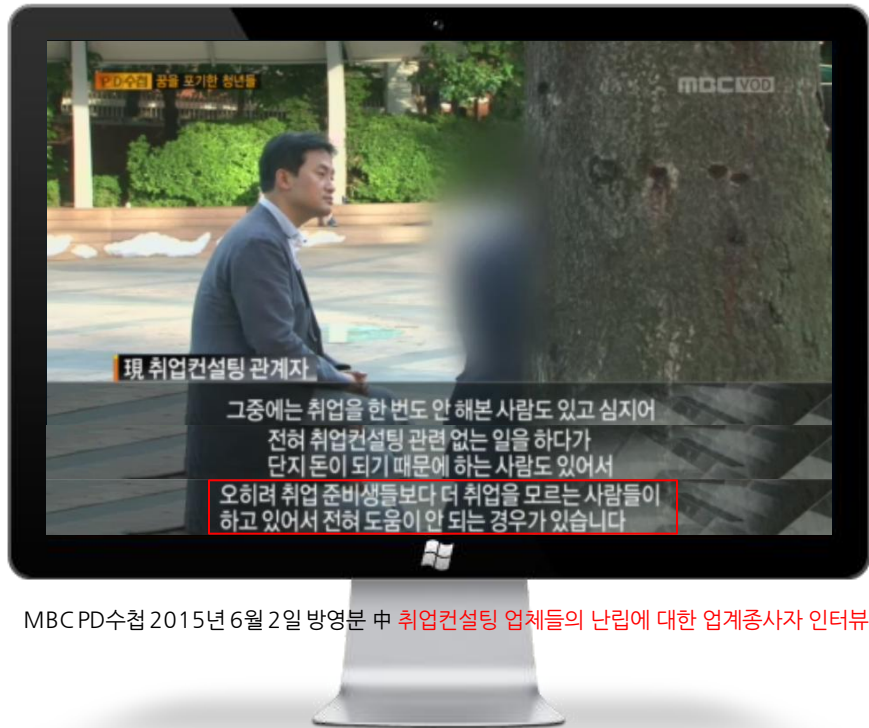
Career Care Program
<ul style="list-style-type: none"> • 정기 스터디 운영 • 분야별 트렌드 공유 • 실무중심 이론 • 이슈공유 및 트렌드 • 개인별 공감/친목활동

Mentoring Service
<ul style="list-style-type: none"> • 직장생활 스트레스 • 개인별 커리어 상담 • 조직정치문제 상담 • 기타 이슈 조언제공

취업·이직 컨설팅

- 컨설팅 서비스를 고르는 법과 취업컨설팅이 필요한 이유를 알려드립니다.
- 서류컨설팅, 면접컨설팅, 취업지원 관리에 대한 안내합니다.
- 컨설팅 수수료와 결제방법에 대해서 말씀 드립니다.

취업컨설팅, 선택의 문제



MBCPD수첩 2015년 6월 2일 방영분 中 취업컨설팅 업체들의 난립에 대한 업계종사자 인터뷰

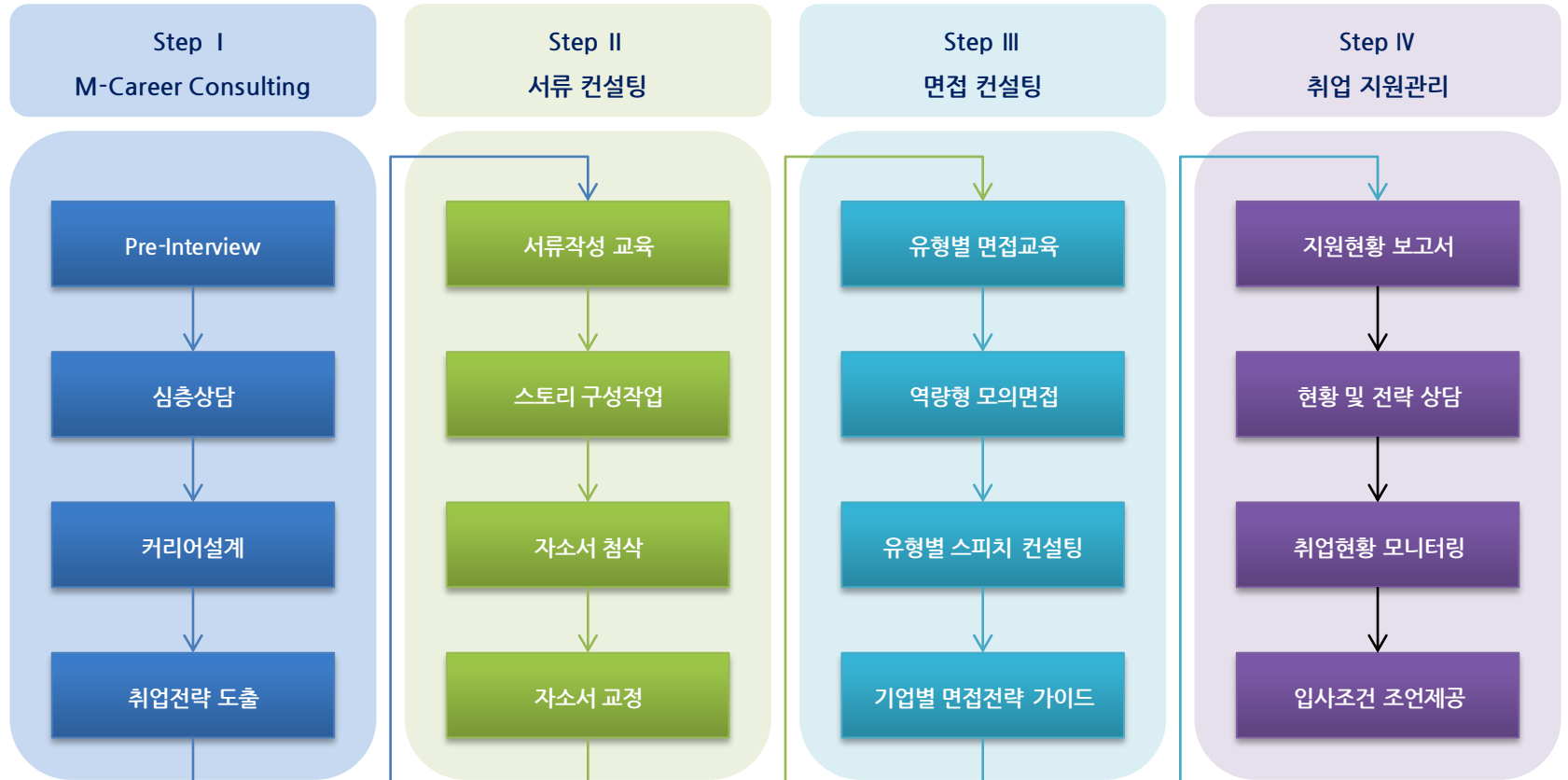
대학에서 그리고 취업학원에서 제공하는 취업컨설팅이 잘 못 된 것만은 아닙니다. 다만 기업들도 취업컨설팅으로 포장된 구직자들을 **충분히 구분해 내고 있습니다**. 지금은 개인의 독특한 스펙과 경험, 역량에 초점을 맞춘 취업컨설팅이 필요한 때입니다.

Dr. Benny's ideas

대부분 취업사이트의 정보는 허위정보 또는 차별화가 없는 정보의 집결지이다.
내가 아는 정보는 이미 다른 사람들도 아는 정보이다.
남들이 다 준비하는 토익점수, 인턴, 자격증에 시간을 허비하지 마라.
무차별적인 광클릭 지원은 합격률만 떨어뜨린다.
직무설계가 되어 있지 않다면, 취업준비가 되지 않은 것이다.
취업스킬(자소서/면접)이 취업 경쟁력의 핵심은 아니다.
취업준비(스펙준비), 졸업유예라는 변명으로 구직을 게을리 하지 마라.
1년이라는 구직기간 지난 후, 자신에게 무엇이 남았는지를 생각하라.
늦더라도 누구나 취업은 한다. 다만, 그곳이 어디인가를 상상하라.
취업에 성공하는 것 보다 성공적인 취업을 하는 것이 더 중요하다.

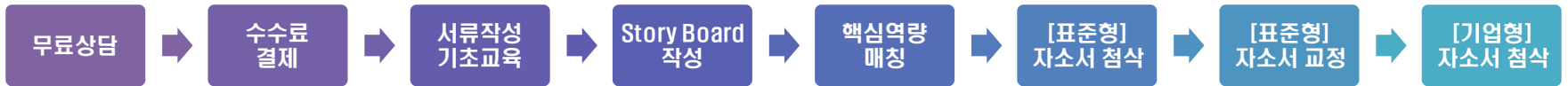


커리어설계에서 취업성공까지



서류컨설팅 프로세스

[신입직 Track]



자기소개서의 작성과정을 소개하고, 핵심역량을 중심으로 자소서를 작성하는 방법론에 대해서 공부합니다.

자신의 과거 사건과 경험을 중심으로 주제별 내용들을 정리하고, 강조역량을 구성합니다.(Story Board 양식제공)

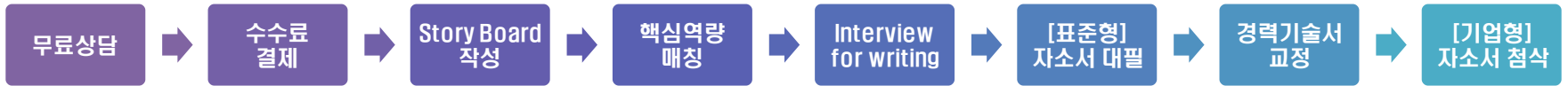
산업적, 직무적 특성에 따라서 핵심역량기준을 구분하고, 자신이 함양(소유)하고 있는 역량과 매칭하여 자소서의 구조를 잡는 작업

대필작업을 위한 인터뷰를 시행하고, 컨설턴트가 자소서 집필을 수행합니다.

개인별 업무분장표, 직무기술서를 통해서 핵심역량을 정의하고, 업무경험을 기반으로 성과사례를 정리합니다.

자기소개서의 구조 상의 문제, 전개방법의 문제 등을 진단-제언하고, 행동중심적 표현방법에 대한 지도/첨삭(온라인 진행)

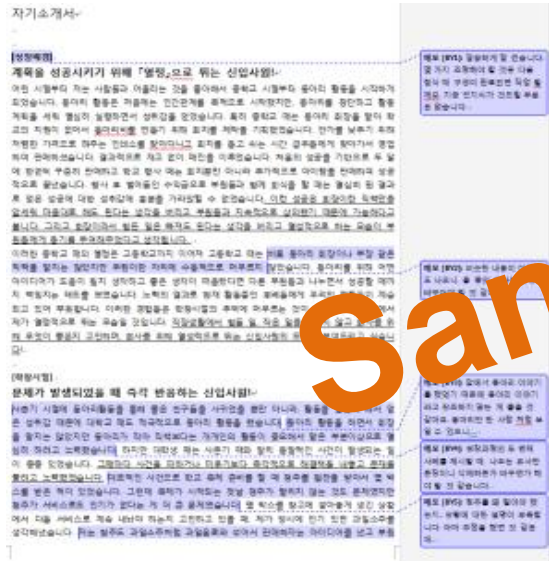
문장에서의 어순과 문법 교정은 물론, 자연스러운 문장으로 작성/교정



[경력직 Track]

서류컨설팅 프로세스

[첨삭 작업]



※본 샘플은 서비스 형식을 보기 위함이며, 최신의 자소서 트렌드가 반영되지 않았습니다.

Sample

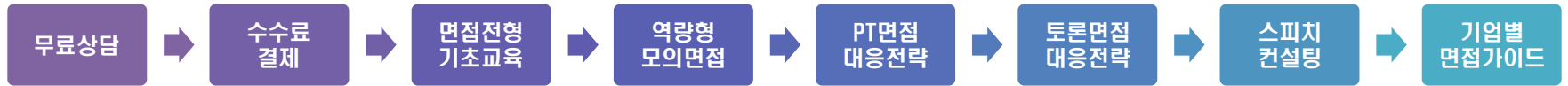
[교정 작업]

면접컨설팅 프로세스

유형별 면접전형의 특징들을 살펴보고, 이에 필요한 행동 및 답변방법들을 살펴보는 단계입니다.

직무상 핵심역량을 고려한 행위측정법을 이용하여 모의면접을 진행하며, 산업/기업/직무에 대한 전반적인 이해와 지식을 점검합니다.
NCS 역량면접 또한 이를 바탕으로 합니다. 다만, NCS형은 NCS에서 해당 직무의 지정역량을 중심으로 대응하면 됩니다. More easy!!!

주어진 문제를 분석하고, 전략을 수립하는 과정을 체험하며, 창의성과 합리성이 어우러진 솔루션을 구성하는 능력을 키워주고 있습니다.



직무해결 과정 및 시사 이슈에 대한 토론방법을 체득하고, 자신의 생각과 관점을 효과적으로 전달하는 방법을 배웁니다.

면접에서 나올 수 있는 다양한 질문들 중에서 스스로 해결하기 어려운 질문들을 컨설턴트와 함께 풀어가면서 답변방식에 대한 감각을 키우는 과정입니다.

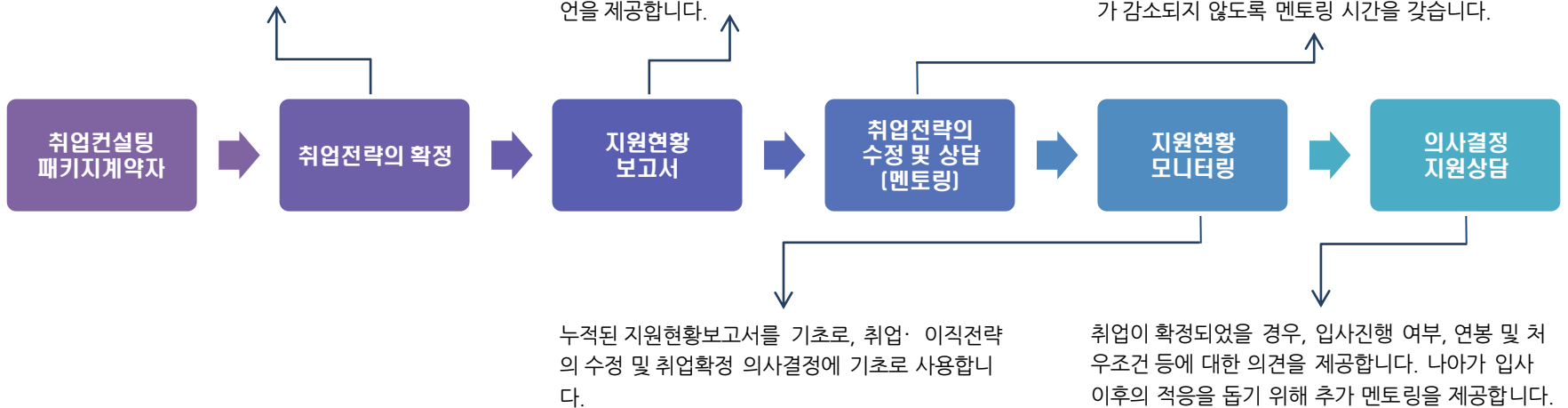
면접대상 기업과 해당 포지션에 따르는 예상질문들을 컨설턴트와 논의하여 준비를 진행합니다. 해당 프로그램은 유선통화 또는 메신저로 진행됩니다.

취업·이직 지원관리 프로세스

직무상담을 통해서 입사지원 전략(산업/기업/직무)을 확정하고, 필요로 하는 스펙 업그레이드에 대한 미션을 제공합니다.

2주에 한 번씩 지원현황 및 구직결과를 지정된 양식에 따라 컨설턴트에게 송부합니다. 컨설턴트는 지원현황 특성을 파악하여 적절한 전략적 조언을 제공합니다.

노동시장의 특성과 지원결과에 따라서 수정전략(직무/기업수준 변동)을 제시하기도 하며, 이에 따르는 추가 상담을 실시합니다. 또한 구직동기가 감소되지 않도록 멘토링 시간을 갖습니다.




[커리어+취업·이직컨설팅]

Types	취업·이직컨설팅 [패키지]	
	[신입직] 서비스 내용	[경력직] 서비스 내용
커리어	+PI-Sheet +직업흥미-심리검사 +상담 2H*3회(6H) +멘토링 서비스[무제한] +취업이직전략[무제한]	+PI-Sheet +직업흥미-심리검사 +상담 2H*3회(6H) +멘토링 서비스[무제한] +취업이직전략[무제한]
서류	+서류전형교육 2H +핵심역량 매칭 +표준 자소서 첨삭/교정[무제한] +기업자소서 첨삭 10회[무제한]	+핵심역량 매칭 + Interview for writing 2H +표준형 자소서 대필 1회 +경력기술서 교정 1회[무제한] +기업자소서 첨삭 10회[무제한]
면접	+면접전형교육 2H +PT/토론실습(선택.2H) +모의면접 2회[무제한] +스피치 컨설팅 2H +기업별 면접 가이드[무제한]	+면접전형교육 2H +PT/토론실습(선택.2H) +모의면접 2회[무제한] +스피치 컨설팅 2H +기업별 면접 가이드[무제한]
관리	+지원현황 보고서 리뷰[무제한] +취업전략 수정 및 상담[무제한] +취업의사결정 지원[무제한] +구직동기 멘토링[무제한]	+지원현황 보고서 리뷰[무제한] +취업전략 수정 및 상담[무제한] +취업의사결정 지원[무제한] +구직동기 멘토링[무제한]



당신만을 위한 컨설턴트가
성공의 동반자가 되어 드립니다.

- *PI-Sheet: pre-interview sheet, 컨설팅 양식에 맞추어 오프라인 상담 전 개인의 경험, 역량, 성격을 작성하여 제출
- *직업흥미-심리검사: 고용노동부 직업흥미검사, Kipnis 교수의 조직정치 유형검사
- *패키지 서비스의 무제한 서비스 타임은 6개월이며, 패키지의 기본제공 내용은 주 2회 실시(4~6주)

A silhouette of a person standing on a beach, facing the ocean, with their arms raised in a gesture of triumph or joy. The background is a bright sunset over the water, with the sun low on the horizon and its light reflecting on the waves. The sky is filled with soft, golden light and some scattered clouds.

커리어의 시작은
Dr. Benny와 함께 하세요.

Thank you for reading